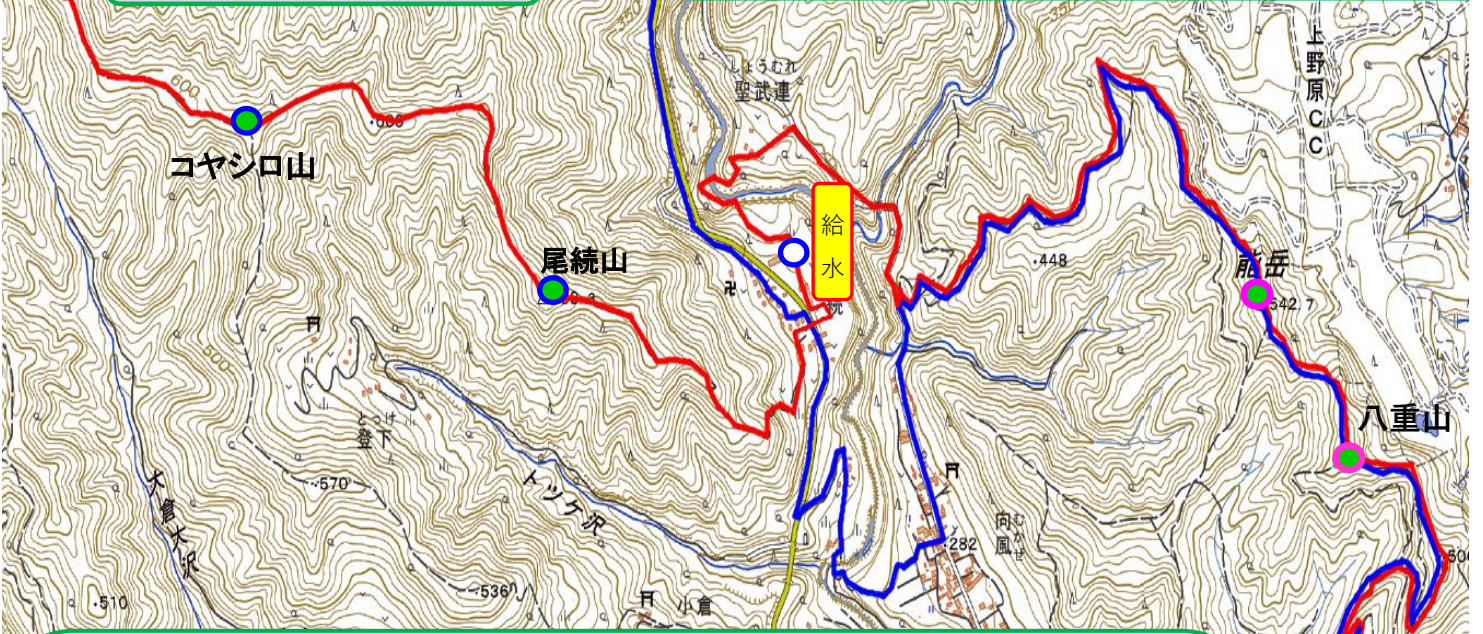
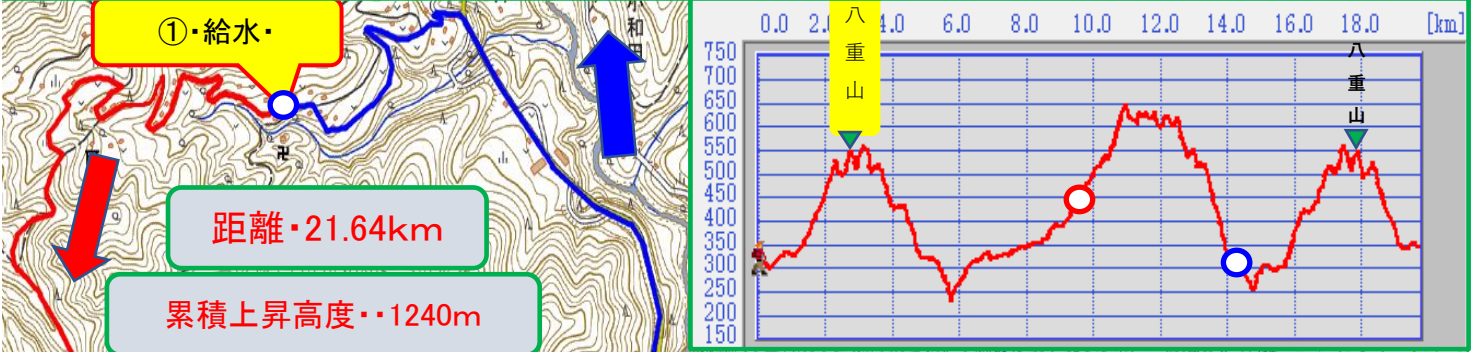


9回ショートコース図



試走する選手の皆さんに

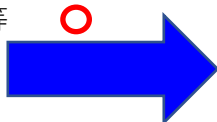
スタート(上野原中学校)⇒八重山⇒能岳⇒市道出会い⇒左折⇒
 向風地区・500m先⇒カーブミラー右折⇒万年橋⇒県道出会い 長寿の碑 右折⇒
 横断⇒尾続(花畑前通過その先 元のコースに)⇒用竹バス停左折その先 60m左折⇒
 今野 給水⇒ロング27.6kmと合流⇒コヤシロ山⇒尾続山⇒県道出会い(尾続バス停前・県道
 横断・直進30m)⇒尾続の お花畑の中を左回りに回る⇒聖武連橋方面に向かう⇒
 尾続集会場(給水)⇒聖武連橋渡り⇒市道出会い右折⇒トンネル⇒桐原橋を渡り
 ⇒分岐右折⇒200m先・能岳入口左折⇒能岳⇒八重山⇒フィニッシュ(上野原中)

スタート・フィニッシュ

2・7

給水・トイレ ○
 関門・給水・トイレ等 ○
 青い矢印は

※ 分岐には矢印が設置してあります



往路

赤い矢印は



復路